



昌乐县人民政府公报

2025

第 2 期

昌乐县人民政府公报

2025 年第 2 期

主管主办：昌乐县人民政府

2025 年 12 月 12 日出版

目 录

【县政府文件】

昌乐县人民政府关于公布高污染燃料禁燃区范围的通告

(乐政字〔2025〕31号) (1)

昌乐县人民政府关于公布禁止开垦陡坡地范围的公告

(乐政字〔2025〕36号) (4)

【县政府办公室文件】

昌乐县人民政府办公室关于印发昌乐县畜禽养殖禁养区划定方案的通知

(乐政办字〔2025〕7号) (7)

CLDR-2025-0010001

昌乐县人民政府

关于公布高污染燃料禁燃区范围的通告

乐政字〔2025〕31号

为进一步加强大气污染防治，改善环境空气质量，根据《中华人民共和国环境保护法》《中华人民共和国大气污染防治法》，结合我县实际，现将高污染燃料禁燃区公布如下：

一、高污染燃料禁燃区范围为：青银高速—山东昌乐实康水业有限公司东界—宝昌路—北海路—昌乐寿光界—北海路—三和街—青年路—昌盛街—北海路—首阳山路—宝通街—涌金路—桂河路—万山路—潍昌路—山水路及延长线—青银高速圈成的范围，并扣除昌乐盛世热电有限责任公司、潍坊中冶煤炭有限公司、山东恒坤煤焦有限公司、山东星和供应链管理有限公司占地面积后，总面积约 91.6 平方公里。

二、本通告所称高污染燃料为《高污染燃料目录》中的第Ⅲ类燃料组合，即煤炭及其制品（包括原煤、散煤、煤矸石、煤泥、煤粉、水煤浆、型煤、焦炭、兰炭等）；石油焦、油页岩、原油、重油、渣油、煤焦油；非专用锅炉或未配置高效除尘设施的专用锅炉燃用的生物质成型燃料。

三、禁燃区内原燃用高污染燃料的单

位和个人，应当在规定期限内停止燃用高污染燃料，拆除燃用高污染燃料设施或改用天然气、液化石油气、电等清洁能源，未按期整改的，依法进行查处；禁燃区内除供热规划范围内上大压小的集中供热锅炉外，禁止新、改、扩建任何燃用高污染燃料的设施；禁燃区内原煤炭销售（批发、零售）单位潍坊中冶煤炭有限公司、山东恒坤煤焦有限公司、山东星和供应链管理有限公司只能在现有厂区范围内进行储存和经营，不能扩大经营面积，且不得燃用高污染燃料；禁燃区内不得新建煤炭等高污染燃料经营（批发、零售）项目。

四、县发改局、工信局、公安局、自然资源和规划局、住建局、综合执法局、卫健局、市生态环境局昌乐分局、应急局、市场监管局等部门（单位）要按照各自职责，加大清洁能源应用推广力度，加快电力、天然气、集中供热等相关基础设施规划建设，共同做好高污染燃料禁燃管控工作。

五、各镇（街、区）人民政府（办事处、管委会、管理服务中心）按照职责分

工依法组织实施禁燃区内相关禁燃工作，
落实禁燃责任。

六、本通告自 2025 年 9 月 25 日起施
行，有效期至 2030 年 9 月 24 日。昌乐县
人民政府《关于公布高污染燃料禁燃区范
围的通告》（乐政字〔2021〕36 号）同时废
止。

附件：昌乐县高污染燃料禁燃区范围
图（2025 年修订版）

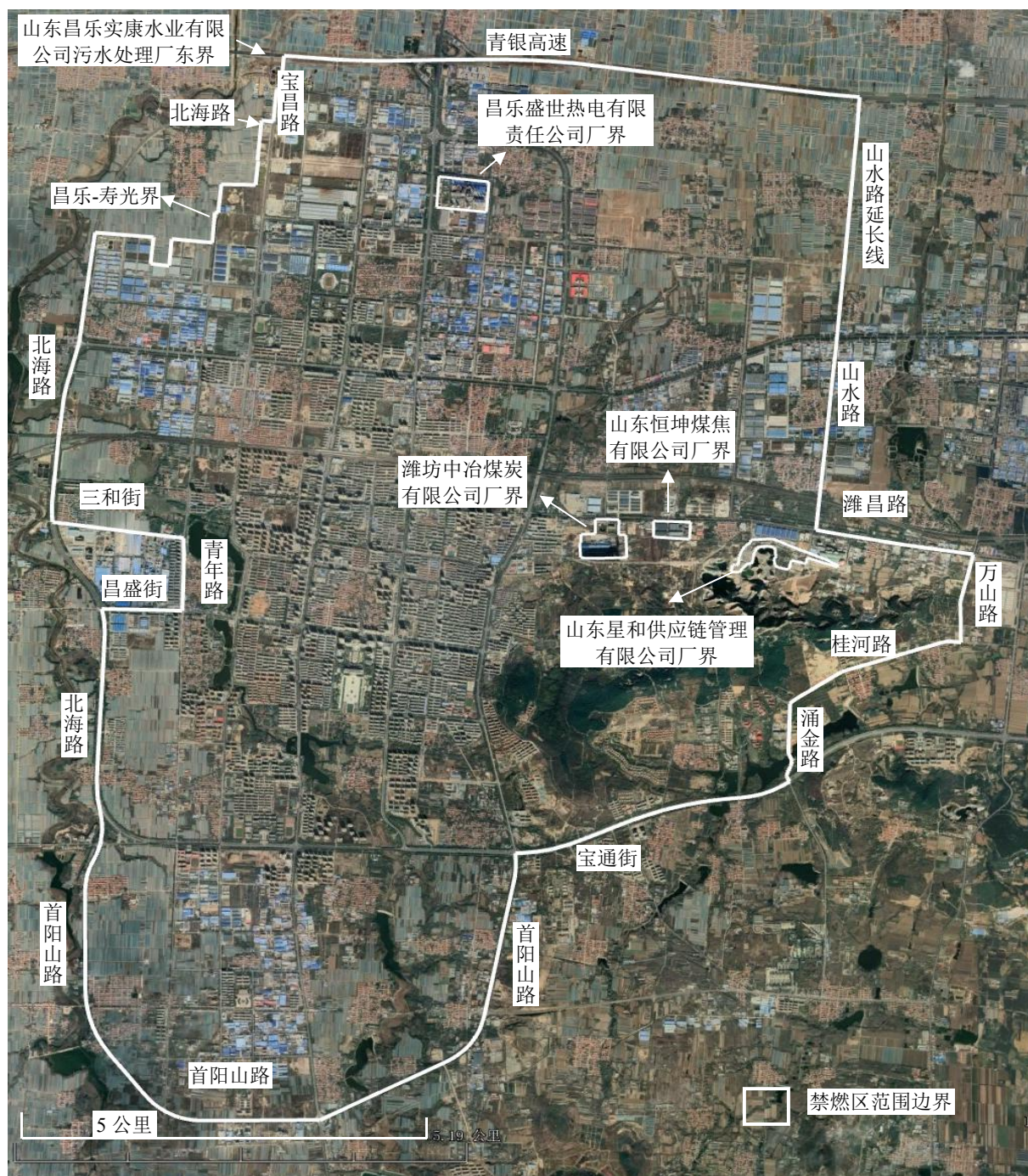
昌乐县人民政府
2025 年 8 月 26 日

（此件公开发布）

附件

昌乐县高污染燃料禁燃区范围图

(2025年修订版)



CLDR-2025-0010002

昌乐县人民政府

关于公布禁止开垦陡坡地范围的公告

乐政字〔2025〕36号

为预防和减轻水土流失，根据《中华人民共和国水土保持法》《山东省水土保持条例》等法律法规，现将禁止开垦陡坡地范围公告如下：

一、依据水利部《禁止开垦陡坡地范围划定技术指南》，划定全县禁止开垦陡坡地面积 60.99 公顷，涉及朱刘街道、五图街道和乔官镇 3 个镇（街道）。具体分布范围和面积见附件。

二、禁止在二十五度以上陡坡地开垦种植农作物。在二十五度以上陡坡地种植经济林的，应当控制规模、合理布局，并采取保护林下植被、蓄水保土等措施。

三、已在禁止开垦的陡坡地上开垦种植农作物的，应当按照国家有关规定退耕，植树种草；耕地短缺、退耕确有困难的，应当修建梯田或者采取其他水土保持措施。

四、违反规定，在禁止开垦坡度以上陡坡地种植农作物的，按照《中华人民共和国水土保持法》第四十九条予以处罚。

五、本公告自发布之日起执行。

附件：1. 昌乐县禁止开垦陡坡地范围面积统计表

2. 昌乐县禁止开垦陡坡地范围示意图

昌乐县人民政府
2025 年 10 月 12 日

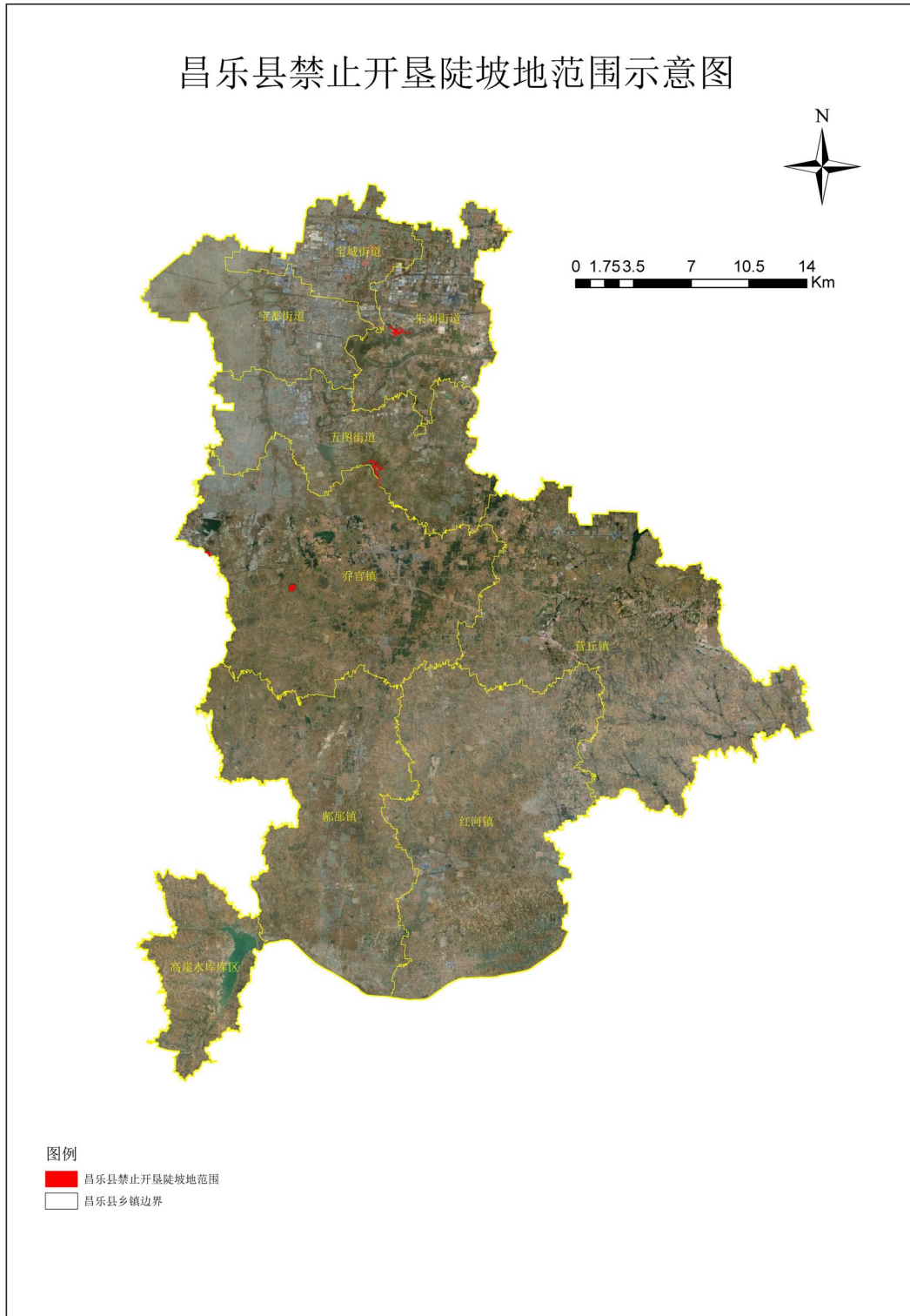
（此件公开发布）

附件 1

昌乐县禁止开垦陡坡地范围面积统计表

序号	镇（街道）名称	禁止开垦陡坡地面积（公顷）	国土面积（平方千米）
1	朱刘街道	16.01	118.41
2	五图街道	21.87	64.16
3	乔官镇	23.11	159.58
合计		60.99	358.39

附件 2



CLDR-2025-0020002

昌乐县人民政府办公室 关于印发昌乐县畜禽养殖禁养区划定方案的 通知

乐政办字〔2025〕7号

各镇（街、区）人民政府（办事处、管委会、管理服务中心），县政府有关部门、单位：
《昌乐县畜禽养殖禁养区划定方案》已经县政府研究同意，现印发给你们，请认真贯彻执行。

昌乐县人民政府办公室

2025年7月19日

（此件公开发布）

昌乐县畜禽养殖禁养区划定方案

为进一步优化畜禽养殖产业布局，保障生态环境安全，促进畜牧业持续健康发展，根据《中华人民共和国环境保护法》《中华人民共和国畜牧法》《畜禽规模养殖污染防治条例》等有关法律法规及文件，结合我县实际，制定本方案。

一、指导思想

以习近平新时代中国特色社会主义思想为指导，全面贯彻落实党的二十大精神，

坚持生态优先、绿色发展，以优化畜禽养殖产业布局、控制农业面源污染、保障生态环境安全为目标，按照“科学规划、合理布局、控量减污、统筹兼顾”的总体要求，科学划定畜禽养殖禁养区，优化全县畜禽养殖生产布局，促进畜牧业生产与生态环境保护全面协调发展。

二、划定依据

《中华人民共和国环境保护法》；

《中华人民共和国水污染防治法》；
《中华人民共和国大气污染防治法》；
《中华人民共和国畜牧法》；
《中华人民共和国城乡规划法》；
《中华人民共和国动物防疫法》；
《中华人民共和国文物保护法》；
《中华人民共和国河道管理条例》；
《畜禽规模养殖污染防治条例》；
《山东省环境保护条例》；
《山东省水污染防治条例》；
《山东省大气污染防治条例》；
《山东省畜禽养殖管理办法》；
《畜禽养殖禁养区划定技术指南》（环办水体〔2016〕99号）；

《山东省饮用水水源保护区管理规定》（鲁政字〔2025〕32号）；
其他有关法律法规及文件。

三、管控对象

管控对象为昌乐县内的畜禽规模养殖场、养殖小区（以下简称养殖场）。

养殖场规模标准：生猪年出栏量500头以上、奶牛存栏量100头以上、肉鸡年出栏量40000只以上、肉鸭年出栏量50000只以上、蛋鸡/蛋鸭存栏量10000只以上、肉牛年出栏量100头以上、肉羊年出栏量500只以上、兔存栏量3000只以上，其他畜禽根据相关规定执行。

四、划定范围

（一）饮用水水源保护区，共计3个。

1. 高崖水库水源地一级保护区：主副

坝上游坝肩以内、无坝处以153米的兴利水位高程为界；二级保护区：主副坝上游向外水平外延250米以内，无坝处以最高洪水位158.758米为界。

2. 荆山水库水源地一级保护区：水域范围为以取水口为中心，半径300米范围内的水域；陆域范围为一级保护区水域外、主坝路基向水库一侧坝体，一级保护区水域东侧与泄洪沟西侧间陆地范围。二级保护区：一级保护区水域区域外，其中水域范围为水库兴利水位线以下的全部水域及入库河流域；陆域范围为水库周边山脊线以内及入库河流汇水区域，西侧和南侧以我县与临朐县、青州市的行政边界为界。

3. 白浪河水库水源地一级保护区：白浪河水库兴利水位线57.80米以内的区域（含水库大坝）；二级保护区：白浪河水库无坝处一级保护区外3000米范围内的区域，有坝处一级保护区外250米范围内的区域。

（二）城镇居民区、文化教育科学研究区等人口集中区域，共计6个。

1. 昌乐县城市建成区。

2. 高崖水库库区、鄌鄌镇、红河镇、营丘镇、乔官镇镇政府（管理服务中心）所在地。

（三）法律、法规规定的其他禁止养殖区域。

五、管控要求

（一）饮用水水源一级保护区内不得

存在畜禽养殖活动；饮用水水源二级保护区内，规模化畜禽养殖场、养殖小区应依法予以拆除或者关闭；城镇居民区、文化教育科学研究区等人口集中区域禁止建设养殖场。

（二）禁养区内已建成的养殖场，由县政府按照国家、省和市有关规定限期关闭或者搬迁，并采取整治措施，对其进行复垦治理，改善环境，使其恢复到可供利用状态。畜禽养殖场关闭或者搬迁之前，畜禽粪便等废弃物的无害化处理和综合利用需满足《病死及病害动物无害化处理技术规范》（农医发〔2017〕25号）和《畜禽粪便无害化处理技术规范》（GB/T 36195-2018）等相关技术标准要求。

六、保障措施

（一）加强组织领导。建立由县政府主要领导召集，县畜牧业发展中心、市生态环境局昌乐分局、县自然资源和规划局、县住房和城乡建设局、县文化和旅游局、县水利局、县行政审批服务局、县财政局等部门和各镇（街、区）相关人员组成的联动机制，及时研究解决方案实施过程中出现的问题。

（二）明确职责分工。县畜牧业发展中心负责畜禽养殖废弃物综合利用的指导和服务；优化调整畜禽养殖布局。市生态环境局昌乐分局负责养殖场畜禽养殖污染防治的统一监督管理；对新建、改建、扩建畜禽养殖场环境影响评价进行审批把

关。县自然资源和规划局负责将畜禽养殖用地纳入全县国土空间规划，对养殖用地进行日常管理、监督检查。各镇（街、区）负责辖区内畜禽养殖禁养区方案的落实，协助县直有关部门（单位）做好本行政区域的畜禽养殖污染防治工作。其他相关部门（单位）要按照各自职能，协助做好方案的实施工作。

（三）加大政策帮扶。县财政局等部门要积极向上级部门争取资金，加大对畜禽养殖污染整治工作的资金投入；对于禁养区内关停需搬迁的养殖场，优先支持异地重建，对于符合环保要求的养殖场建设项目，市生态环境局昌乐分局要加快环评审批。

（四）加大宣传力度。各镇（街、区）、相关部门要充分利用各类新闻媒体，加强对畜禽养殖禁养区方案的宣传报道，对违法建设、治污设施不到位、造成严重污染的养殖场给予公开曝光。

七、附则

（一）本方案自2025年8月18日起施行，有效期五年。

（二）本方案施行后，《昌乐县人民政府办公室关于印发昌乐县畜禽养殖禁养区、限养区和适养区划定方案的通知》（乐政办发〔2017〕4号）同时废止。

（三）禁养区范围根据辖区内饮用水水源保护区等实际变动情况进行调整。

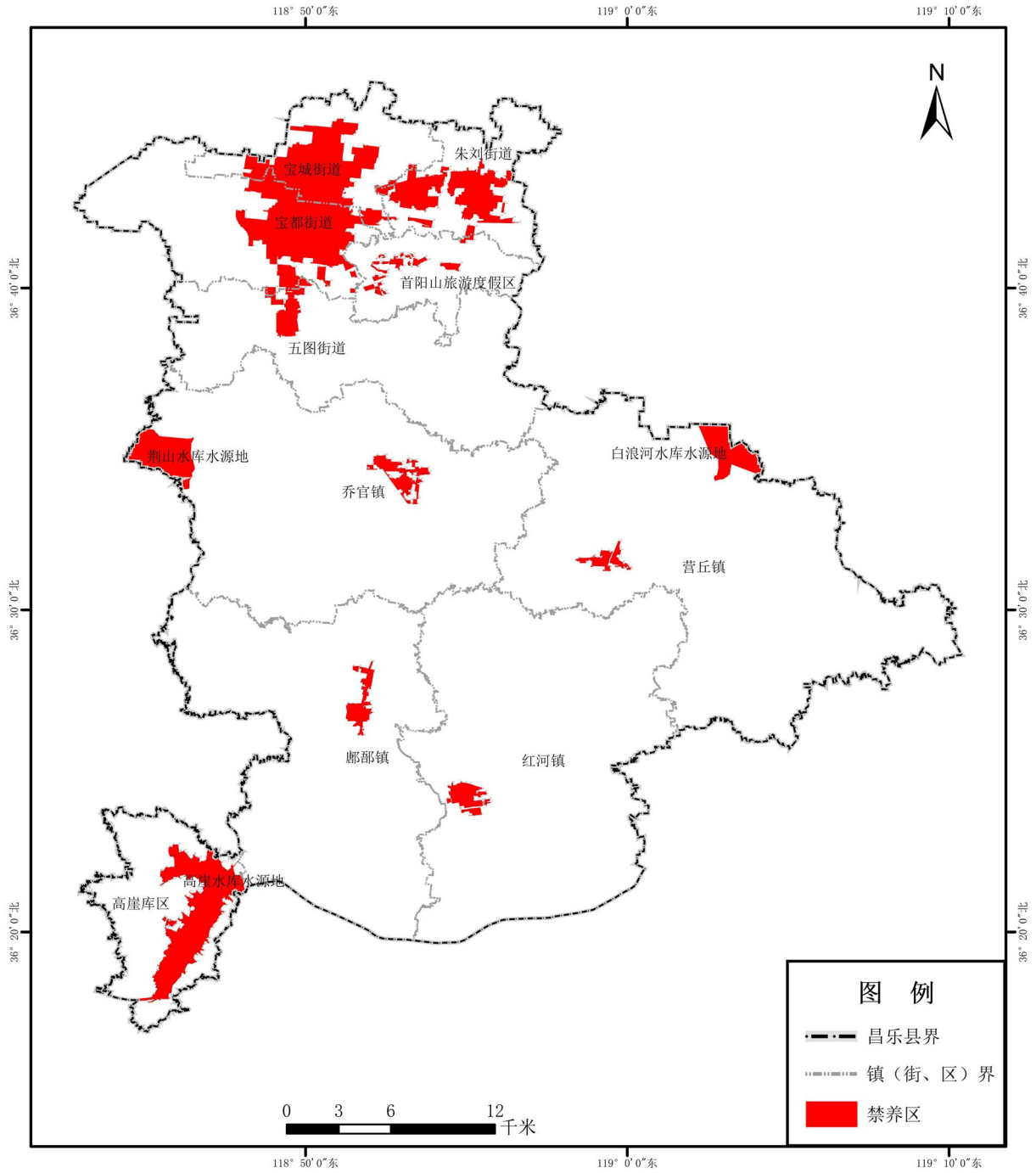
附件：

1. 昌乐县畜禽养殖禁养区分布图
2. 昌乐县畜禽养殖禁养区划定结果一览表

3. 昌乐县畜禽养殖禁养区主要拐点坐标一览表

附件 1

昌乐县畜禽养殖禁养区分布图



附件 2
昌乐县畜禽养殖禁养区划定结果一览表

序号	禁养区类型	名称	范围	所在镇（街、区）	面积（km ² ）
1	饮用水水源保护区	高崖水库水源地	一级保护区：主副坝上游坝肩以内、无坝处以 153 米的兴利水位高程为界。 二级保护区：主副坝上游向外水平外延 250 米以内，无坝处以最高洪水位 158.758 米为界。	高崖水库库区	14.57
2	饮用水水源保护区	荆山水库水源地	一级保护区：水域范围为以取水口为中心，半径 300m 范围内的水域；陆域范围为一级保护区水域外、主坝路基向水库一侧坝体，一级保护区水域东侧与泄洪沟西侧间陆地范围。 二级保护区：一级保护区水域区域外，其中水域范围为水库兴利水位线以下的全部水域及入库河流域；陆域范围为水库周边山脊线以内及入库河流汇水区域，西侧和南侧以我县与临朐县、青州市的行政边界为界。	乔官镇	6.39
3	饮用水水源保护区	白浪河水库水源地	一级保护区：白浪河水库兴利水位线 57.80 米以内的区域（含水库大坝）； 二级保护区：白浪河水库无坝处一级保护区外 3000 米范围内的区域，有坝处一级保护区外 250 米范围内的区域。	营丘镇	4.76
4	城镇居民区、文化教育科学研究区等人口集中区域	昌乐县城市建设成区	北至：青银高速南侧 55 米； 南至：省道 S224 北侧 500 米； 西至：北海路； 东至：潍日高速西侧 260 米。	宝城街道、宝都街道、朱刘街道、五图街道、首阳山旅游度假区	50.63

序号	禁养区类型	名称	范围	所在镇(街、区)	面积 (km ²)
5	城镇居民区、文化教育科学研究区等人口集中区域	高崖水库库区管理服务中心所在地	北至: 高崖水库库区景茂小学北边界; 南至: 石化加油站北侧 360 米; 西至: 高崖水库库区景茂小学西边界; 东至: 白塔新村东侧边界。	高崖水库库区	0.17
6	城镇居民区、文化教育科学研究区等人口集中区域	鄆鄆镇人民政府所在地	北至: 伦加埠坡村南 89 米; 南至: 省道 S224 与县道 X024 交叉口南 73 米; 西至: 河西村东侧九曲河; 东至: 鄆鄆镇中心小学东边界。	鄆鄆镇	2.10
7	城镇居民区、文化教育科学研究区等人口集中区域	红河镇镇人民政府所在地	北至: 幸福广场北侧红河支流; 南至: 乡道 Y023; 西至: 西环路; 东至: 红河支流。	红河镇	2.11
8	城镇居民区、文化教育科学研究区等人口集中区域	营丘镇人民政府所在地	北至: 河东村南 50 米; 南至: 济潍高速 S6 北侧 289 米; 西至: 唐家老庄村东侧 188 米; 东至: 济潍高速 S6 与胶王路 S102 交叉口西侧 84 米。	营丘镇	1.36
9	城镇居民区、文化教育科学研究区等人口集中区域	乔官镇人民政府所在地	北至: 河下村村南路南侧 193 米; 南至: 省道 S102; 西至: 省道 S223 与省道 S102 交叉口西侧 744 米; 东至: 康家庄子村村西高崖水库北干渠。	乔官镇	2.53
10			合计		84.62

附件 3

昌乐县畜禽养殖禁养区主要拐点坐标一览表

禁养区名称	编号	经度	纬度	编号	经度	纬度
高崖水库饮用水水源保护区	1	118° 48' 1.674" E	36° 21' 47.242" N	90	118° 46' 2.504" E	36° 20' 25.719" N
	2	118° 48' 7.151" E	36° 21' 14.407" N	91	118° 46' 9.611" E	36° 20' 23.604" N
	3	118° 47' 56.630" E	36° 21' 12.518" N	92	118° 46' 10.856" E	36° 20' 34.361" N
	4	118° 47' 48.882" E	36° 21' 16.647" N	93	118° 46' 8.742" E	36° 20' 35.336" N
	5	118° 47' 48.942" E	36° 21' 6.863" N	94	118° 46' 10.422" E	36° 20' 36.630" N
	6	118° 47' 37.017" E	36° 21' 9.808" N	95	118° 46' 23.004" E	36° 20' 28.394" N
	7	118° 47' 44.790" E	36° 20' 58.549" N	96	118° 46' 25.562" E	36° 20' 37.200" N
	8	118° 47' 43.158" E	36° 20' 55.083" N	97	118° 46' 23.206" E	36° 20' 40.444" N
	9	118° 47' 30.721" E	36° 20' 59.920" N	98	118° 46' 29.937" E	36° 20' 39.556" N
	10	118° 47' 28.558" E	36° 21' 5.714" N	99	118° 46' 33.500" E	36° 20' 46.132" N
	11	118° 47' 25.333" E	36° 20' 55.981" N	100	118° 46' 26.692" E	36° 20' 48.488" N
	12	118° 47' 33.444" E	36° 20' 50.612" N	101	118° 46' 25.080" E	36° 20' 44.336" N
	13	118° 47' 27.882" E	36° 20' 51.172" N	102	118° 46' 22.714" E	36° 20' 47.561" N
	14	118° 47' 21.104" E	36° 20' 40.763" N	103	118° 46' 20.174" E	36° 20' 49.473" N
	15	118° 47' 28.036" E	36° 20' 38.426" N	104	118° 46' 20.831" E	36° 20' 54.127" N
	16	118° 47' 27.689" E	36° 20' 36.572" N	105	118° 46' 20.667" E	36° 20' 57.226" N
	17	118° 47' 22.880" E	36° 20' 36.495" N	106	118° 46' 14.246" E	36° 21' 7.491" N
	18	118° 47' 25.275" E	36° 20' 32.884" N	107	118° 46' 22.415" E	36° 21' 6.168" N
	19	118° 47' 18.419" E	36° 20' 30.257" N	108	118° 46' 30.139" E	36° 21' 2.701" N
	20	118° 47' 15.059" E	36° 20' 19.945" N	109	118° 46' 31.337" E	36° 21' 7.867" N

禁养区名称	编号	经度	纬度	编号	经度	纬度
高崖水库饮用水水源保护区	21	118° 47' 8.300" E	36° 20' 12.046" N	110	118° 46' 23.100" E	36° 21' 15.196" N
	22	118° 47' 7.817" E	36° 20' 7.855" N	111	118° 46' 29.280" E	36° 21' 11.691" N
	23	118° 46' 59.493" E	36° 19' 57.697" N	112	118° 46' 36.078" E	36° 21' 13.825" N
	24	118° 46' 58.914" E	36° 19' 51.962" N	113	118° 46' 35.749" E	36° 21' 17.301" N
	25	118° 47' 1.077" E	36° 19' 48.196" N	114	118° 46' 40.606" E	36° 21' 13.159" N
	26	118° 46' 55.177" E	36° 19' 47.983" N	115	118° 46' 45.164" E	36° 21' 11.392" N
	27	118° 47' 0.401" E	36° 19' 39.312" N	116	118° 46' 49.519" E	36° 21' 15.795" N
	28	118° 46' 51.614" E	36° 19' 42.866" N	117	118° 46' 51.711" E	36° 21' 25.325" N
	29	118° 46' 50.687" E	36° 19' 36.570" N	118	118° 46' 51.025" E	36° 21' 29.834" N
	30	118° 46' 46.439" E	36° 19' 30.390" N	119	118° 46' 45.029" E	36° 21' 30.684" N
	31	118° 46' 50.417" E	36° 19' 25.215" N	120	118° 46' 41.929" E	36° 21' 38.699" N
	32	118° 46' 44.295" E	36° 19' 26.045" N	121	118° 46' 30.275" E	36° 21' 42.580" N
	33	118° 46' 47.134" E	36° 19' 16.022" N	122	118° 46' 24.201" E	36° 21' 36.767" N
	34	118° 46' 38.424" E	36° 19' 21.845" N	123	118° 46' 21.237" E	36° 21' 39.355" N
	35	118° 46' 37.381" E	36° 19' 16.660" N	124	118° 46' 16.862" E	36° 21' 37.665" N
	36	118° 46' 35.025" E	36° 19' 19.460" N	125	118° 46' 12.102" E	36° 21' 46.674" N
	37	118° 46' 37.768" E	36° 19' 4.657" N	126	118° 46' 5.169" E	36° 21' 44.492" N
	38	118° 46' 27.667" E	36° 19' 0.302" N	127	118° 46' 7.091" E	36° 21' 39.085" N
	39	118° 46' 22.405" E	36° 19' 1.635" N	128	118° 45' 53.601" E	36° 21' 42.329" N
	40	118° 46' 14.526" E	36° 18' 47.914" N	129	118° 45' 54.026" E	36° 21' 38.351" N
	41	118° 46' 16.891" E	36° 18' 44.891" N	130	118° 45' 42.999" E	36° 21' 36.246" N
	42	118° 46' 13.647" E	36° 18' 41.415" N	131	118° 45' 42.207" E	36° 21' 33.117" N
	43	118° 46' 10.982" E	36° 18' 44.158" N	132	118° 45' 38.557" E	36° 21' 32.944" N

禁养区名称	编号	经度	纬度	编号	经度	纬度
高崖水库饮用水水源保护区	44	118° 45' 46.147" E	36° 18' 6.287" N	133	118° 45' 30.369" E	36° 21' 26.706" N
	45	118° 45' 45.413" E	36° 17' 55.202" N	134	118° 45' 27.202" E	36° 21' 27.227" N
	46	118° 45' 24.228" E	36° 17' 55.395" N	135	118° 45' 33.749" E	36° 21' 31.939" N
	47	118° 45' 5.534" E	36° 17' 49.563" N	136	118° 45' 35.941" E	36° 21' 33.185" N
	48	118° 45' 16.870" E	36° 17' 54.719" N	137	118° 45' 32.493" E	36° 21' 34.373" N
	49	118° 44' 45.643" E	36° 17' 50.548" N	138	118° 45' 33.691" E	36° 21' 39.626" N
	50	118° 44' 47.389" E	36° 17' 52.977" N	139	118° 45' 28.554" E	36° 21' 43.662" N
	51	118° 44' 16.951" E	36° 17' 55.803" N	140	118° 45' 30.060" E	36° 21' 54.612" N
	52	118° 43' 52.605" E	36° 18' 2.705" N	141	118° 45' 35.178" E	36° 21' 53.897" N
	53	118° 45' 14.128" E	36° 17' 59.663" N	142	118° 45' 35.834" E	36° 21' 56.292" N
	54	118° 45' 15.151" E	36° 18' 4.240" N	143	118° 45' 37.650" E	36° 21' 55.983" N
	55	118° 45' 23.803" E	36° 18' 15.093" N	144	118° 45' 38.287" E	36° 22' 0.540" N
	56	118° 45' 20.018" E	36° 18' 16.310" N	145	118° 45' 47.035" E	36° 22' 0.424" N
	57	118° 45' 21.814" E	36° 18' 20.906" N	146	118° 45' 55.436" E	36° 22' 1.545" N
	58	118° 45' 18.898" E	36° 18' 21.775" N	147	118° 45' 52.616" E	36° 22' 21.030" N
	59	118° 45' 21.080" E	36° 18' 26.333" N	148	118° 45' 46.958" E	36° 22' 21.417" N
	60	118° 45' 15.924" E	36° 18' 27.994" N	149	118° 45' 45.278" E	36° 22' 38.778" N
	61	118° 45' 17.913" E	36° 18' 34.289" N	150	118° 45' 51.844" E	36° 22' 38.430" N
	62	118° 45' 14.244" E	36° 18' 35.216" N	151	118° 45' 52.288" E	36° 22' 42.911" N
	63	118° 45' 15.460" E	36° 18' 38.731" N	152	118° 46' 2.697" E	36° 22' 43.181" N
	64	118° 45' 17.894" E	36° 18' 38.094" N	153	118° 46' 4.474" E	36° 22' 27.365" N
	65	118° 45' 23.185" E	36° 18' 49.063" N	154	118° 46' 8.549" E	36° 22' 30.609" N
66	118° 45' 26.854" E	36° 18' 47.962" N	155	118° 46' 9.669" E	36° 22' 29.392" N	

禁养区名称	编号	经度	纬度	编号	经度	纬度
高崖水库饮用水水源保护区	67	118° 45' 27.897" E	36° 18' 50.260" N	156	118° 46' 13.454" E	36° 22' 31.748" N
	68	118° 45' 25.773" E	36° 18' 51.013" N	157	118° 46' 17.683" E	36° 22' 27.287" N
	69	118° 45' 27.202" E	36° 18' 56.170" N	158	118° 46' 25.234" E	36° 22' 16.531" N
	70	118° 45' 23.108" E	36° 18' 57.270" N	159	118° 46' 30.680" E	36° 22' 19.785" N
	71	118° 45' 27.424" E	36° 19' 1.558" N	160	118° 46' 31.250" E	36° 22' 24.825" N
	72	118° 45' 35.023" E	36° 19' 13.222" N	161	118° 46' 41.852" E	36° 22' 19.167" N
	73	118° 45' 38.944" E	36° 19' 13.183" N	162	118° 46' 40.780" E	36° 22' 10.467" N
	74	118° 45' 41.010" E	36° 19' 17.123" N	163	118° 46' 44.681" E	36° 22' 10.389" N
	75	118° 45' 35.071" E	36° 19' 20.512" N	164	118° 46' 54.830" E	36° 22' 13.634" N
	76	118° 45' 45.036" E	36° 19' 31.240" N	165	118° 46' 54.067" E	36° 22' 21.697" N
	77	118° 45' 43.907" E	36° 19' 36.657" N	166	118° 46' 55.998" E	36° 22' 28.523" N
	78	118° 45' 50.260" E	36° 19' 41.321" N	167	118° 46' 58.344" E	36° 22' 33.670" N
	79	118° 45' 39.755" E	36° 19' 52.541" N	168	118° 46' 53.623" E	36° 22' 38.527" N
	80	118° 45' 38.538" E	36° 19' 55.689" N	169	118° 46' 59.023" E	36° 22' 38.364" N
	81	118° 45' 38.480" E	36° 20' 2.892" N	170	118° 47' 1.637" E	36° 22' 37.523" N
	82	118° 45' 40.006" E	36° 20' 6.600" N	171	118° 47' 9.269" E	36° 22' 28.669" N
	83	118° 45' 59.984" E	36° 20' 0.333" N	172	118° 47' 13.765" E	36° 22' 24.448" N
	84	118° 46' 3.808" E	36° 20' 8.821" N	173	118° 47' 19.810" E	36° 22' 21.310" N
	85	118° 46' 9.244" E	36° 20' 6.928" N	174	118° 47' 25.594" E	36° 22' 10.573" N
	86	118° 46' 14.072" E	36° 20' 14.112" N	175	118° 47' 34.313" E	36° 21' 54.245" N
	87	118° 46' 8.365" E	36° 20' 16.681" N	176	118° 47' 41.284" E	36° 22' 5.291" N
88	118° 46' 9.321" E	36° 20' 19.481" N	177	118° 47' 51.751" E	36° 22' 10.467" N	
89	118° 46' 1.345" E	36° 20' 24.261" N	178	118° 47' 47.947" E	36° 21' 48.171" N	

禁养区名称	编号	经度	纬度	编号	经度	纬度
荆山水库饮用水水源保护区	1	118° 46' 30.411" E	36° 35' 21.082" N	9	118° 44' 50.833" E	36° 34' 25.788" N
	2	118° 46' 29.189" E	36° 34' 40.143" N	10	118° 44' 51.485" E	36° 34' 33.671" N
	3	118° 46' 28.529" E	36° 34' 16.315" N	11	118° 44' 21.941" E	36° 34' 37.095" N
	4	118° 46' 22.028" E	36° 33' 46.050" N	12	118° 44' 31.153" E	36° 35' 2.170" N
	5	118° 46' 0.917" E	36° 33' 51.153" N	13	118° 44' 46.396" E	36° 35' 13.388" N
	6	118° 46' 6.539" E	36° 34' 4.582" N	14	118° 44' 45.650" E	36° 35' 27.388" N
	7	118° 45' 54.344" E	36° 33' 55.685" N	15	118° 45' 15.280" E	36° 35' 36.302" N
	8	118° 45' 23.194" E	36° 34' 23.333" N	16	118° 45' 27.647" E	36° 35' 23.778" N
白浪河水库饮用水水源保护区	1	119° 3' 11.221" E	36° 35' 45.170" N	12	119° 4' 9.986" E	36° 34' 27.336" N
	2	119° 3' 11.528" E	36° 35' 15.756" N	13	119° 4' 14.167" E	36° 34' 26.903" N
	3	119° 3' 13.852" E	36° 35' 15.744" N	14	119° 4' 11.386" E	36° 34' 14.445" N
	4	119° 3' 14.838" E	36° 35' 4.798" N	15	119° 3' 13.774" E	36° 34' 31.563" N
	5	119° 3' 34.826" E	36° 35' 14.901" N	16	119° 3' 10.077" E	36° 34' 11.962" N
	6	119° 3' 42.145" E	36° 35' 8.329" N	17	119° 2' 43.101" E	36° 34' 0.597" N
	7	119° 3' 46.179" E	36° 35' 4.899" N	18	119° 2' 47.024" E	36° 34' 11.155" N
	8	119° 3' 52.913" E	36° 34' 53.218" N	19	119° 2' 49.378" E	36° 34' 40.917" N
	9	119° 4' 3.178" E	36° 34' 55.368" N	20	119° 2' 34.508" E	36° 34' 51.394" N
	10	119° 4' 5.470" E	36° 34' 34.153" N	21	119° 2' 11.407" E	36° 35' 46.401" N
	11	119° 4' 11.294" E	36° 34' 33.530" N			
昌乐县城市建设区	1	118° 51' 38.541" E	36° 45' 6.802" N	149	118° 54' 8.281" E	36° 42' 50.887" N
	2	118° 51' 37.027" E	36° 44' 54.451" N	150	118° 53' 47.550" E	36° 42' 51.005" N
	3	118° 51' 33.394" E	36° 44' 54.797" N	151	118° 53' 49.109" E	36° 43' 2.971" N
	4	118° 51' 32.800" E	36° 44' 47.879" N	152	118° 53' 56.274" E	36° 43' 4.167" N

禁养区名称	编号	经度	纬度	编号	经度	纬度
昌乐县城市 建成区	5	118° 51' 28.433" E	36° 44' 48.125" N	153	118° 54' 1.071" E	36° 43' 9.176" N
	6	118° 51' 28.395" E	36° 44' 45.297" N	154	118° 54' 6.523" E	36° 42' 56.468" N
	7	118° 51' 6.763" E	36° 44' 47.169" N	155	118° 54' 12.450" E	36° 42' 56.802" N
	8	118° 51' 4.979" E	36° 44' 30.693" N	156	118° 54' 17.406" E	36° 43' 17.650" N
	9	118° 51' 12.160" E	36° 44' 30.031" N	157	118° 54' 27.119" E	36° 43' 39.472" N
	10	118° 51' 8.907" E	36° 43' 57.118" N	158	118° 54' 33.648" E	36° 43' 37.817" N
	11	118° 51' 28.703" E	36° 43' 55.968" N	159	118° 54' 30.494" E	36° 42' 51.057" N
	12	118° 51' 31.342" E	36° 44' 9.458" N	160	118° 54' 39.843" E	36° 43' 6.296" N
	13	118° 51' 27.059" E	36° 44' 22.998" N	161	118° 54' 56.558" E	36° 43' 6.354" N
	14	118° 51' 47.770" E	36° 44' 20.928" N	162	118° 54' 38.288" E	36° 42' 36.755" N
	15	118° 51' 46.791" E	36° 44' 26.996" N	163	118° 55' 1.318" E	36° 42' 33.927" N
	16	118° 52' 17.403" E	36° 44' 23.162" N	164	118° 54' 52.030" E	36° 42' 8.923" N
	17	118° 52' 15.475" E	36° 44' 2.989" N	165	118° 55' 13.660" E	36° 42' 18.004" N
	18	118° 52' 12.777" E	36° 44' 3.118" N	166	118° 55' 32.351" E	36° 42' 6.050" N
	19	118° 52' 8.407" E	36° 43' 51.704" N	167	118° 55' 19.681" E	36° 42' 4.100" N
	20	118° 52' 7.151" E	36° 43' 41.158" N	168	118° 56' 37.465" E	36° 42' 2.042" N
	21	118° 51' 44.937" E	36° 43' 43.317" N	169	118° 56' 25.376" E	36° 42' 2.346" N
	22	118° 51' 42.391" E	36° 43' 23.696" N	170	118° 56' 26.959" E	36° 42' 10.804" N
	23	118° 51' 23.183" E	36° 43' 25.927" N	171	118° 56' 3.113" E	36° 42' 13.846" N
	24	118° 51' 22.051" E	36° 43' 18.088" N	172	118° 55' 44.678" E	36° 42' 16.129" N
	25	118° 51' 30.857" E	36° 43' 17.006" N	173	118° 56' 7.001" E	36° 42' 40.051" N
	26	118° 51' 29.812" E	36° 43' 8.721" N	174	118° 56' 8.509" E	36° 42' 51.380" N
	27	118° 51' 20.227" E	36° 43' 6.778" N	175	118° 55' 49.978" E	36° 42' 53.553" N

禁养区名称	编号	经度	纬度	编号	经度	纬度
昌乐县城市 建成区	28	118° 51' 10.967" E	36° 43' 6.769" N	176	118° 55' 45.494" E	36° 43' 14.408" N
	29	118° 51' 10.190" E	36° 42' 47.720" N	177	118° 56' 8.461" E	36° 43' 6.967" N
	30	118° 51' 28.136" E	36° 42' 47.150" N	178	118° 56' 16.807" E	36° 43' 19.260" N
	31	118° 51' 26.737" E	36° 42' 35.393" N	179	118° 56' 28.659" E	36° 43' 38.554" N
	32	118° 51' 48.588" E	36° 42' 14.156" N	180	118° 56' 14.757" E	36° 43' 38.496" N
	33	118° 52' 22.199" E	36° 42' 25.287" N	181	118° 55' 54.281" E	36° 43' 36.006" N
	34	118° 52' 21.759" E	36° 42' 13.427" N	182	118° 55' 39.797" E	36° 43' 40.352" N
	35	118° 52' 51.825" E	36° 42' 7.592" N	183	118° 55' 26.190" E	36° 43' 30.541" N
	36	118° 52' 16.766" E	36° 41' 56.777" N	184	118° 55' 30.340" E	36° 44' 1.221" N
	37	118° 51' 30.928" E	36° 41' 59.735" N	185	118° 56' 11.971" E	36° 42' 38.783" N
	38	118° 51' 13.315" E	36° 41' 45.694" N	186	118° 56' 9.052" E	36° 42' 20.434" N
	39	118° 51' 31.375" E	36° 41' 39.285" N	187	118° 56' 5.243" E	36° 42' 20.849" N
	40	118° 51' 29.681" E	36° 41' 25.522" N	188	118° 56' 7.893" E	36° 42' 39.246" N
	41	118° 51' 21.529" E	36° 41' 27.647" N	189	118° 54' 58.177" E	36° 41' 23.333" N
	42	118° 51' 3.035" E	36° 41' 3.617" N	190	118° 54' 48.498" E	36° 41' 24.030" N
	43	118° 51' 33.028" E	36° 40' 40.996" N	191	118° 54' 48.161" E	36° 41' 31.034" N
	44	118° 51' 14.274" E	36° 40' 32.203" N	192	118° 54' 55.023" E	36° 41' 30.519" N
	45	118° 51' 10.458" E	36° 40' 45.787" N	193	118° 55' 2.113" E	36° 41' 57.350" N
	46	118° 50' 9.517" E	36° 40' 46.172" N	194	118° 55' 16.483" E	36° 41' 54.490" N
	47	118° 50' 14.530" E	36° 40' 55.517" N	195	118° 55' 12.738" E	36° 41' 29.243" N
	48	118° 49' 55.918" E	36° 40' 57.017" N	196	118° 53' 57.427" E	36° 42' 5.684" N
	49	118° 49' 54.211" E	36° 40' 46.083" N	197	118° 53' 54.486" E	36° 41' 52.160" N
	50	118° 49' 31.934" E	36° 40' 50.659" N	198	118° 53' 36.837" E	36° 41' 54.597" N

禁养区名称	编号	经度	纬度	编号	经度	纬度
昌乐县城市 建成区	51	118° 49' 32.552" E	36° 40' 58.725" N	199	118° 53' 37.618" E	36° 41' 58.156" N
	52	118° 49' 5.587" E	36° 40' 44.372" N	200	118° 53' 10.693" E	36° 42' 5.292" N
	53	118° 48' 46.922" E	36° 40' 54.609" N	201	118° 53' 11.501" E	36° 42' 12.144" N
	54	118° 48' 47.152" E	36° 41' 21.449" N	202	118° 54' 48.857" E	36° 40' 45.830" N
	55	118° 48' 22.293" E	36° 41' 28.727" N	203	118° 54' 45.211" E	36° 40' 30.917" N
	56	118° 48' 21.834" E	36° 41' 17.873" N	204	118° 54' 20.679" E	36° 40' 35.122" N
	57	118° 48' 13.587" E	36° 41' 18.311" N	205	118° 54' 11.412" E	36° 40' 40.542" N
	58	118° 48' 12.954" E	36° 41' 39.109" N	206	118° 54' 11.400" E	36° 40' 46.168" N
	59	118° 47' 50.299" E	36° 42' 24.001" N	207	118° 53' 48.686" E	36° 40' 52.127" N
	60	118° 48' 7.692" E	36° 42' 24.308" N	208	118° 53' 28.426" E	36° 40' 38.894" N
	61	118° 48' 7.168" E	36° 42' 10.899" N	209	118° 53' 19.752" E	36° 40' 42.140" N
	62	118° 48' 48.053" E	36° 42' 6.539" N	210	118° 53' 21.210" E	36° 40' 55.556" N
	63	118° 49' 7.278" E	36° 42' 45.358" N	211	118° 53' 28.513" E	36° 40' 51.282" N
	64	118° 48' 36.712" E	36° 42' 47.828" N	212	118° 53' 42.919" E	36° 40' 58.374" N
	65	118° 48' 5.682" E	36° 43' 0.261" N	213	118° 53' 14.395" E	36° 41' 4.132" N
	66	118° 48' 14.394" E	36° 43' 25.210" N	214	118° 53' 20.400" E	36° 41' 2.976" N
	67	118° 48' 3.629" E	36° 43' 34.869" N	215	118° 53' 21.631" E	36° 40' 57.985" N
	68	118° 48' 19.312" E	36° 43' 40.964" N	216	118° 53' 18.846" E	36° 40' 58.286" N
	69	118° 48' 9.508" E	36° 44' 8.478" N	217	118° 53' 11.625" E	36° 41' 3.074" N
	70	118° 48' 53.432" E	36° 43' 59.220" N	218	118° 53' 16.085" E	36° 40' 58.718" N
	71	118° 49' 1.723" E	36° 43' 49.344" N	219	118° 53' 18.227" E	36° 40' 56.382" N
	72	118° 49' 24.329" E	36° 44' 3.852" N	220	118° 53' 14.906" E	36° 40' 54.356" N
	73	118° 49' 28.252" E	36° 44' 23.466" N	221	118° 53' 5.202" E	36° 40' 59.371" N

禁养区名称	编号	经度	纬度	编号	经度	纬度
昌乐县城市 建成区	74	118° 50' 11.521" E	36° 44' 29.907" N	222	118° 53' 14.098" E	36° 40' 49.824" N
	75	118° 50' 13.733" E	36° 44' 49.861" N	223	118° 53' 16.456" E	36° 40' 45.770" N
	76	118° 49' 31.729" E	36° 44' 54.611" N	224	118° 53' 15.808" E	36° 40' 41.227" N
	77	118° 50' 48.836" E	36° 45' 2.528" N	225	118° 53' 11.967" E	36° 40' 41.832" N
	78	118° 51' 11.087" E	36° 45' 15.778" N	226	118° 53' 10.013" E	36° 40' 45.116" N
	79	118° 49' 40.691" E	36° 40' 38.801" N	227	118° 53' 10.369" E	36° 40' 47.594" N
	80	118° 49' 41.500" E	36° 40' 23.208" N	228	118° 53' 1.867" E	36° 41' 5.554" N
	81	118° 49' 52.800" E	36° 40' 21.700" N	229	118° 53' 3.693" E	36° 41' 0.212" N
	82	118° 50' 12.979" E	36° 40' 5.393" N	230	118° 52' 58.383" E	36° 40' 57.396" N
	83	118° 49' 49.782" E	36° 40' 0.271" N	231	118° 52' 56.658" E	36° 40' 57.329" N
	84	118° 49' 58.482" E	36° 40' 0.221" N	232	118° 52' 57.110" E	36° 41' 4.558" N
	85	118° 49' 57.388" E	36° 39' 47.352" N	233	118° 52' 59.867" E	36° 41' 4.847" N
	86	118° 49' 39.171" E	36° 39' 47.417" N	234	118° 53' 2.154" E	36° 40' 53.865" N
	87	118° 49' 50.697" E	36° 39' 19.302" N	235	118° 53' 2.137" E	36° 40' 40.909" N
	88	118° 49' 47.050" E	36° 39' 13.517" N	236	118° 52' 57.156" E	36° 40' 43.609" N
	89	118° 49' 47.295" E	36° 38' 39.093" N	237	118° 52' 55.278" E	36° 40' 33.436" N
	90	118° 49' 41.140" E	36° 38' 38.821" N	238	118° 52' 51.539" E	36° 40' 33.423" N
	91	118° 49' 41.292" E	36° 38' 30.750" N	239	118° 52' 46.879" E	36° 40' 38.284" N
	92	118° 49' 12.221" E	36° 38' 28.374" N	240	118° 52' 48.269" E	36° 40' 44.046" N
	93	118° 49' 5.894" E	36° 38' 37.271" N	241	118° 52' 35.650" E	36° 40' 44.097" N
	94	118° 49' 5.375" E	36° 39' 13.604" N	242	118° 52' 37.997" E	36° 40' 53.504" N
95	118° 49' 23.054" E	36° 39' 18.028" N	243	118° 52' 44.750" E	36° 40' 53.830" N	
96	118° 49' 20.548" E	36° 39' 31.070" N	244	118° 52' 44.363" E	36° 41' 0.025" N	

禁养区名称	编号	经度	纬度	编号	经度	纬度
昌乐县城市 建成区	97	118° 49' 28.076" E	36° 39' 47.846" N	245	118° 52' 52.041" E	36° 41' 0.188" N
	98	118° 49' 23.650" E	36° 40' 0.952" N	246	118° 52' 48.168" E	36° 40' 54.787" N
	99	118° 49' 11.012" E	36° 40' 2.156" N	247	118° 52' 35.948" E	36° 40' 49.604" N
	100	118° 49' 11.537" E	36° 40' 23.360" N	248	118° 52' 35.121" E	36° 40' 45.763" N
	101	118° 49' 6.483" E	36° 40' 23.581" N	249	118° 52' 23.227" E	36° 40' 44.402" N
	102	118° 49' 7.897" E	36° 40' 44.163" N	250	118° 52' 22.937" E	36° 40' 48.901" N
	103	118° 49' 19.087" E	36° 39' 38.255" N	251	118° 52' 28.444" E	36° 40' 56.284" N
	104	118° 49' 19.189" E	36° 39' 28.894" N	252	118° 52' 23.359" E	36° 40' 57.244" N
	105	118° 48' 55.691" E	36° 39' 28.896" N	253	118° 52' 25.475" E	36° 40' 59.860" N
	106	118° 48' 55.695" E	36° 39' 42.295" N	254	118° 52' 19.287" E	36° 40' 59.358" N
	107	118° 48' 44.490" E	36° 39' 41.731" N	255	118° 52' 18.767" E	36° 40' 55.619" N
	108	118° 48' 44.909" E	36° 40' 2.161" N	256	118° 52' 15.686" E	36° 40' 58.111" N
	109	118° 49' 4.316" E	36° 40' 1.699" N	257	118° 52' 17.860" E	36° 41' 1.837" N
	110	118° 49' 4.390" E	36° 39' 38.263" N	258	118° 52' 25.886" E	36° 41' 2.635" N
	111	118° 50' 38.197" E	36° 40' 40.262" N	259	118° 52' 18.043" E	36° 40' 49.935" N
	112	118° 50' 35.968" E	36° 40' 14.058" N	260	118° 52' 17.450" E	36° 40' 44.523" N
	113	118° 50' 46.359" E	36° 40' 13.536" N	261	118° 52' 3.965" E	36° 40' 48.216" N
	114	118° 50' 42.837" E	36° 40' 2.767" N	262	118° 52' 10.715" E	36° 40' 54.290" N
	115	118° 50' 36.428" E	36° 40' 2.995" N	263	118° 52' 32.488" E	36° 40' 33.219" N
116	118° 50' 38.845" E	36° 40' 6.789" N	264	118° 52' 31.182" E	36° 40' 27.043" N	
117	118° 50' 32.508" E	36° 40' 15.015" N	265	118° 52' 2.827" E	36° 40' 40.005" N	
118	118° 50' 21.543" E	36° 40' 16.904" N	266	118° 52' 3.382" E	36° 40' 45.856" N	
119	118° 50' 22.842" E	36° 40' 40.191" N	267	118° 52' 4.655" E	36° 40' 42.136" N	

禁养区名称	编号	经度	纬度	编号	经度	纬度
昌乐县城市 建成区	120	118° 51' 32.231" E	36° 40' 33.064" N	268	118° 52' 14.385" E	36° 40' 35.050" N
	121	118° 51' 36.865" E	36° 40' 19.525" N	269	118° 52' 30.193" E	36° 40' 22.366" N
	122	118° 51' 32.941" E	36° 40' 19.310" N	270	118° 52' 29.731" E	36° 40' 20.178" N
	123	118° 51' 25.573" E	36° 40' 20.323" N	271	118° 52' 7.899" E	36° 40' 13.005" N
	124	118° 51' 25.936" E	36° 40' 29.956" N	272	118° 52' 4.343" E	36° 40' 20.191" N
	125	118° 51' 22.124" E	36° 40' 29.258" N	273	118° 52' 9.233" E	36° 40' 21.676" N
	126	118° 54' 27.874" E	36° 43' 45.167" N	274	118° 52' 9.339" E	36° 40' 24.184" N
	127	118° 54' 13.463" E	36° 43' 46.627" N	275	118° 52' 16.162" E	36° 40' 23.897" N
	128	118° 54' 11.377" E	36° 43' 35.373" N	276	118° 52' 17.346" E	36° 40' 19.840" N
	129	118° 54' 15.944" E	36° 43' 31.507" N	277	118° 52' 20.896" E	36° 40' 11.404" N
	130	118° 53' 25.742" E	36° 43' 24.916" N	278	118° 52' 22.968" E	36° 40' 6.610" N
	131	118° 53' 27.860" E	36° 43' 50.136" N	279	118° 52' 16.792" E	36° 40' 3.553" N
	132	118° 53' 12.447" E	36° 43' 50.553" N	280	118° 52' 22.699" E	36° 39' 44.959" N
	133	118° 53' 9.295" E	36° 43' 20.633" N	281	118° 52' 9.458" E	36° 39' 50.585" N
	134	118° 52' 48.967" E	36° 43' 15.139" N	282	118° 52' 9.522" E	36° 40' 2.289" N
	135	118° 52' 49.603" E	36° 43' 22.378" N	283	118° 52' 9.384" E	36° 39' 59.468" N
	136	118° 52' 9.751" E	36° 43' 10.860" N	284	118° 51' 51.732" E	36° 39' 54.366" N
	137	118° 52' 13.132" E	36° 42' 56.049" N	285	118° 51' 47.741" E	36° 40' 1.617" N
	138	118° 52' 33.101" E	36° 42' 52.863" N	286	118° 52' 6.483" E	36° 40' 7.693" N
	139	118° 52' 34.038" E	36° 43' 2.012" N	287	118° 52' 22.197" E	36° 39' 57.985" N
	140	118° 52' 43.799" E	36° 43' 5.048" N	288	118° 52' 28.318" E	36° 39' 54.438" N
141	118° 52' 44.969" E	36° 43' 11.565" N	289	118° 52' 31.091" E	36° 39' 48.716" N	
142	118° 52' 47.081" E	36° 42' 59.079" N	290	118° 52' 25.831" E	36° 39' 48.437" N	

禁养区名称	编号	经度	纬度	编号	经度	纬度
昌乐县城市 建成区	143	118° 52' 34.643" E	36° 42' 42.468" N	291	118° 52' 19.942" E	36° 39' 57.371" N
	144	118° 52' 55.678" E	36° 42' 31.013" N	292	118° 51' 32.720" E	36° 39' 59.316" N
	145	118° 53' 17.423" E	36° 42' 27.702" N	293	118° 51' 33.131" E	36° 39' 50.997" N
	146	118° 53' 20.886" E	36° 42' 33.231" N	294	118° 51' 23.583" E	36° 39' 51.050" N
	147	118° 53' 42.217" E	36° 42' 21.670" N	295	118° 51' 23.074" E	36° 39' 58.125" N
	148	118° 54' 6.375" E	36° 42' 28.287" N			
	1	118° 45' 40.487" E	36° 20' 27.552" N	16	118° 45' 53.010" E	36° 20' 11.114" N
	2	118° 45' 39.775" E	36° 20' 20.191" N	17	118° 45' 51.179" E	36° 20' 9.696" N
	3	118° 45' 41.798" E	36° 20' 24.263" N	18	118° 45' 49.114" E	36° 20' 10.075" N
	4	118° 45' 48.838" E	36° 20' 23.423" N	19	118° 45' 42.801" E	36° 20' 14.250" N
	5	118° 45' 48.467" E	36° 20' 21.635" N	20	118° 45' 43.060" E	36° 20' 11.988" N
	6	118° 45' 46.856" E	36° 20' 21.786" N	21	118° 45' 40.400" E	36° 20' 12.359" N
	7	118° 45' 47.036" E	36° 20' 23.310" N	22	118° 45' 39.315" E	36° 20' 6.180" N
	8	118° 45' 45.073" E	36° 20' 23.480" N	23	118° 45' 37.754" E	36° 20' 6.215" N
9	118° 45' 43.797" E	36° 20' 20.653" N	24	118° 45' 39.744" E	36° 20' 20.195" N	
10	118° 45' 48.412" E	36° 20' 20.161" N	25	118° 45' 35.128" E	36° 20' 20.765" N	
11	118° 45' 48.969" E	36° 20' 21.581" N	26	118° 45' 32.187" E	36° 20' 23.763" N	
12	118° 45' 59.492" E	36° 20' 20.682" N	27	118° 45' 32.344" E	36° 20' 24.384" N	
13	118° 45' 59.937" E	36° 20' 19.972" N	28	118° 45' 35.763" E	36° 20' 25.635" N	
14	118° 45' 58.714" E	36° 20' 14.761" N	29	118° 45' 35.977" E	36° 20' 27.956" N	
15	118° 45' 53.591" E	36° 20' 13.816" N				
高崖水库库 区管理服务 中心所在地	1	118° 52' 8.777" E	36° 28' 8.520" N	24	118° 51' 18.149" E	36° 27' 6.047" N
	2	118° 52' 1.259" E	36° 27' 32.688" N	25	118° 51' 44.055" E	36° 27' 6.350" N
鄌鄌镇镇政 府所在地						

禁养区名称	编号	经度	纬度	编号	经度	纬度	
鄆鄆镇镇政府所在地	3	118° 51' 57.971" E	36° 27' 37.008" N	26	118° 51' 45.844" E	36° 27' 22.817" N	
	4	118° 51' 56.937" E	36° 27' 19.777" N	27	118° 51' 43.951" E	36° 27' 32.638" N	
	5	118° 51' 49.449" E	36° 27' 8.125" N	28	118° 51' 45.270" E	36° 27' 38.436" N	
	6	118° 52' 0.582" E	36° 27' 9.145" N	29	118° 51' 46.204" E	36° 27' 41.958" N	
	7	118° 52' 2.869" E	36° 27' 4.862" N	30	118° 51' 46.816" E	36° 27' 44.701" N	
	8	118° 52' 2.185" E	36° 27' 3.104" N	31	118° 51' 42.651" E	36° 27' 45.362" N	
	9	118° 51' 46.775" E	36° 26' 58.938" N	32	118° 51' 44.175" E	36° 27' 51.773" N	
	10	118° 52' 3.250" E	36° 26' 56.479" N	33	118° 51' 52.702" E	36° 27' 52.100" N	
	11	118° 52' 4.793" E	36° 26' 48.089" N	34	118° 51' 55.524" E	36° 28' 0.636" N	
	12	118° 51' 54.454" E	36° 26' 32.297" N	35	118° 51' 42.597" E	36° 28' 3.862" N	
	13	118° 51' 46.806" E	36° 26' 32.402" N	36	118° 51' 44.403" E	36° 28' 10.894" N	
	14	118° 51' 48.453" E	36° 26' 6.658" N	37	118° 51' 40.625" E	36° 28' 11.564" N	
	15	118° 51' 37.354" E	36° 26' 6.690" N	38	118° 51' 41.425" E	36° 28' 14.470" N	
	16	118° 51' 37.547" E	36° 26' 10.424" N	39	118° 51' 57.502" E	36° 28' 11.132" N	
	17	118° 51' 41.685" E	36° 26' 23.092" N	40	118° 52' 2.445" E	36° 28' 24.555" N	
	18	118° 51' 28.286" E	36° 26' 23.172" N	41	118° 52' 5.980" E	36° 28' 23.829" N	
	19	118° 51' 34.360" E	36° 26' 32.733" N	42	118° 51' 40.595" E	36° 28' 15.640" N	
	20	118° 51' 19.010" E	36° 26' 32.927" N	43	118° 51' 37.549" E	36° 28' 4.763" N	
	21	118° 51' 15.593" E	36° 26' 38.052" N	44	118° 51' 28.170" E	36° 28' 8.953" N	
	22	118° 51' 17.298" E	36° 26' 49.519" N	45	118° 51' 27.882" E	36° 28' 15.624" N	
	23	118° 51' 15.646" E	36° 27' 2.700" N				
	红河镇镇政府所在地	1	118° 55' 25.957" E	36° 23' 52.119" N	31	118° 55' 29.137" E	36° 24' 28.507" N
		2	118° 55' 28.753" E	36° 23' 38.610" N	32	118° 55' 29.412" E	36° 24' 26.208" N

禁养区名称	编号	经度	纬度	编号	经度	纬度
红河镇镇政府所在地	3	118° 55' 4.234" E	36° 23' 36.680" N	33	118° 55' 18.609" E	36° 24' 23.840" N
	4	118° 55' 11.098" E	36° 23' 37.827" N	34	118° 55' 18.737" E	36° 24' 18.252" N
	5	118° 55' 10.247" E	36° 23' 41.846" N	35	118° 55' 21.719" E	36° 24' 21.656" N
	6	118° 55' 6.435" E	36° 23' 41.171" N	36	118° 55' 36.296" E	36° 24' 21.796" N
	7	118° 55' 5.210" E	36° 23' 45.554" N	37	118° 55' 37.716" E	36° 24' 15.960" N
	8	118° 54' 55.610" E	36° 23' 42.404" N	38	118° 55' 26.373" E	36° 24' 14.990" N
	9	118° 54' 50.696" E	36° 23' 42.128" N	39	118° 55' 26.444" E	36° 24' 10.860" N
	10	118° 54' 50.112" E	36° 23' 47.273" N	40	118° 55' 22.889" E	36° 24' 10.830" N
	11	118° 54' 24.166" E	36° 23' 59.660" N	41	118° 55' 13.646" E	36° 24' 14.352" N
	12	118° 54' 23.357" E	36° 24' 9.086" N	42	118° 55' 13.731" E	36° 24' 4.253" N
	13	118° 54' 29.923" E	36° 24' 9.135" N	43	118° 55' 28.689" E	36° 24' 6.264" N
	14	118° 54' 32.234" E	36° 24' 1.622" N	44	118° 55' 29.628" E	36° 24' 1.658" N
	15	118° 54' 55.772" E	36° 23' 54.526" N	45	118° 55' 33.253" E	36° 24' 6.872" N
	16	118° 54' 47.881" E	36° 23' 54.496" N	46	118° 55' 43.272" E	36° 24' 8.204" N
	17	118° 54' 48.351" E	36° 23' 49.600" N	47	118° 55' 44.075" E	36° 24' 4.265" N
	18	118° 54' 45.913" E	36° 24' 1.309" N	48	118° 55' 39.147" E	36° 24' 3.624" N
	19	118° 54' 33.453" E	36° 23' 59.599" N	49	118° 55' 44.772" E	36° 24' 0.850" N
	20	118° 54' 26.624" E	36° 24' 21.841" N	50	118° 55' 39.394" E	36° 24' 0.760" N
	21	118° 54' 30.845" E	36° 24' 22.299" N	51	118° 55' 39.794" E	36° 23' 58.806" N
	22	118° 54' 26.229" E	36° 24' 29.194" N	52	118° 55' 37.317" E	36° 23' 58.433" N
	23	118° 54' 24.871" E	36° 24' 32.642" N	53	118° 55' 37.367" E	36° 23' 55.604" N
	24	118° 54' 32.358" E	36° 24' 32.331" N	54	118° 55' 35.409" E	36° 23' 55.439" N
	25	118° 54' 32.017" E	36° 24' 37.910" N	55	118° 55' 34.968" E	36° 23' 57.990" N

禁养区名称	编号	经度	纬度	编号	经度	纬度
红河镇镇政府所在地	26	118° 54' 34.872" E	36° 24' 38.651" N	56	118° 55' 32.058" E	36° 23' 57.609" N
	27	118° 54' 35.127" E	36° 24' 38.677" N	57	118° 55' 31.661" E	36° 23' 59.663" N
	28	118° 54' 48.591" E	36° 24' 39.765" N	58	118° 55' 30.991" E	36° 23' 55.064" N
	29	118° 54' 57.788" E	36° 24' 38.202" N	59	118° 54' 56.503" E	36° 23' 50.957" N
	30	118° 55' 6.295" E	36° 24' 36.343" N			
	1	118° 59' 32.753" E	36° 31' 48.627" N	19	118° 59' 26.747" E	36° 31' 47.175" N
	2	118° 59' 29.680" E	36° 31' 20.518" N	20	118° 59' 29.859" E	36° 31' 46.837" N
	3	118° 59' 26.699" E	36° 31' 20.664" N	21	118° 59' 36.477" E	36° 31' 20.331" N
	4	118° 59' 28.224" E	36° 31' 12.544" N	22	118° 59' 26.758" E	36° 31' 27.079" N
	5	118° 59' 14.102" E	36° 31' 12.616" N	23	118° 59' 43.048" E	36° 32' 8.318" N
营丘镇政府所在地	6	118° 59' 17.861" E	36° 31' 20.274" N	24	118° 59' 47.152" E	36° 32' 7.671" N
	7	118° 58' 51.434" E	36° 31' 19.927" N	25	118° 59' 46.488" E	36° 31' 56.430" N
	8	118° 58' 54.656" E	36° 31' 30.139" N	26	118° 59' 48.318" E	36° 31' 51.633" N
	9	118° 58' 43.063" E	36° 31' 27.552" N	27	118° 59' 45.807" E	36° 31' 42.509" N
	10	118° 58' 32.357" E	36° 31' 27.008" N	28	118° 59' 42.128" E	36° 31' 43.351" N
	11	118° 58' 31.983" E	36° 31' 30.750" N	29	118° 59' 43.617" E	36° 31' 37.213" N
	12	118° 58' 23.605" E	36° 31' 31.697" N	30	118° 59' 52.297" E	36° 31' 29.443" N
	13	118° 58' 29.163" E	36° 31' 36.964" N	31	118° 59' 55.350" E	36° 31' 24.565" N
	14	118° 58' 53.592" E	36° 31' 39.107" N	32	119° 0' 0.934" E	36° 31' 23.130" N
	15	118° 58' 59.217" E	36° 31' 41.781" N	33	119° 0' 6.473" E	36° 31' 18.792" N
	16	118° 59' 9.026" E	36° 31' 40.271" N	34	119° 0' 6.456" E	36° 31' 15.533" N
	17	118° 59' 10.792" E	36° 31' 50.932" N	35	118° 59' 58.834" E	36° 31' 14.569" N
18	118° 59' 27.159" E	36° 31' 49.822" N	36	118° 59' 53.399" E	36° 31' 17.114" N	

禁养区名称	编号	经度	纬度	编号	经度	纬度
乔官镇镇政府所在地	1	118° 52' 6.735" E	36° 34' 22.999" N	57	118° 53' 17.592" E	36° 34' 15.133" N
	2	118° 52' 13.286" E	36° 34' 22.863" N	58	118° 53' 15.152" E	36° 34' 15.132" N
	3	118° 52' 13.297" E	36° 34' 21.111" N	59	118° 53' 8.840" E	36° 34' 17.512" N
	4	118° 51' 54.308" E	36° 34' 21.522" N	60	118° 53' 8.226" E	36° 34' 9.691" N
	5	118° 51' 54.349" E	36° 34' 23.951" N	61	118° 53' 18.722" E	36° 34' 5.304" N
	6	118° 51' 59.415" E	36° 34' 22.877" N	62	118° 53' 16.827" E	36° 33' 57.398" N
	7	118° 51' 59.467" E	36° 34' 25.908" N	63	118° 53' 19.508" E	36° 34' 1.424" N
	8	118° 51' 54.411" E	36° 34' 26.014" N	64	118° 53' 23.876" E	36° 34' 0.171" N
	9	118° 51' 54.678" E	36° 34' 30.513" N	65	118° 53' 25.531" E	36° 33' 58.578" N
	10	118° 52' 6.734" E	36° 34' 30.313" N	66	118° 53' 27.104" E	36° 34' 6.758" N
	11	118° 52' 6.735" E	36° 34' 22.999" N	67	118° 53' 29.824" E	36° 34' 6.409" N
	12	118° 53' 24.139" E	36° 34' 26.352" N	68	118° 53' 29.576" E	36° 34' 4.300" N
	13	118° 53' 18.360" E	36° 34' 26.435" N	69	118° 53' 35.610" E	36° 34' 3.538" N
	14	118° 53' 18.660" E	36° 34' 35.000" N	70	118° 53' 38.726" E	36° 33' 58.149" N
	15	118° 53' 12.379" E	36° 34' 35.167" N	71	118° 53' 32.813" E	36° 33' 58.013" N
	16	118° 53' 12.296" E	36° 34' 32.528" N	72	118° 53' 32.457" E	36° 33' 54.235" N
	17	118° 53' 7.842" E	36° 34' 32.599" N	73	118° 53' 29.987" E	36° 33' 28.479" N
	18	118° 53' 7.933" E	36° 34' 35.279" N	74	118° 53' 31.233" E	36° 33' 27.254" N
	19	118° 53' 9.271" E	36° 34' 41.167" N	75	118° 53' 27.983" E	36° 33' 27.495" N
	20	118° 53' 13.365" E	36° 34' 41.121" N	76	118° 53' 28.428" E	36° 33' 16.932" N
	21	118° 53' 13.193" E	36° 34' 37.072" N	77	118° 53' 19.579" E	36° 33' 17.526" N
	22	118° 53' 17.818" E	36° 34' 36.925" N	78	118° 53' 20.504" E	36° 33' 26.636" N
	23	118° 53' 17.890" E	36° 34' 39.662" N	79	118° 53' 26.557" E	36° 33' 26.184" N

禁养区名称	编号	经度	纬度	编号	经度	纬度
乔官镇镇政府所在地	24	118° 53' 22.246" E	36° 34' 39.553" N	80	118° 53' 27.413" E	36° 33' 40.657" N
	25	118° 53' 26.900" E	36° 34' 38.990" N	81	118° 53' 23.677" E	36° 33' 40.866" N
	26	118° 53' 29.462" E	36° 34' 37.473" N	82	118° 53' 25.069" E	36° 33' 54.417" N
	27	118° 53' 29.425" E	36° 34' 34.769" N	83	118° 53' 19.442" E	36° 33' 55.029" N
	28	118° 53' 24.420" E	36° 34' 34.851" N	84	118° 53' 16.263" E	36° 33' 43.696" N
	29	118° 52' 29.689" E	36° 34' 48.343" N	85	118° 53' 11.832" E	36° 33' 43.788" N
	30	118° 52' 29.786" E	36° 34' 41.626" N	86	118° 53' 15.602" E	36° 33' 40.233" N
	31	118° 52' 39.589" E	36° 34' 40.774" N	87	118° 53' 16.091" E	36° 33' 35.074" N
	32	118° 52' 39.406" E	36° 34' 36.374" N	88	118° 53' 9.651" E	36° 33' 32.848" N
	33	118° 52' 53.389" E	36° 34' 35.996" N	89	118° 53' 7.887" E	36° 33' 32.780" N
	34	118° 52' 59.678" E	36° 34' 35.290" N	90	118° 53' 7.349" E	36° 33' 36.947" N
	35	118° 52' 59.536" E	36° 34' 29.486" N	91	118° 53' 3.701" E	36° 33' 38.331" N
	36	118° 52' 52.379" E	36° 34' 29.587" N	92	118° 53' 6.725" E	36° 33' 25.042" N
	37	118° 52' 50.593" E	36° 34' 24.254" N	93	118° 53' 16.195" E	36° 33' 24.363" N
	38	118° 53' 6.198" E	36° 34' 24.046" N	94	118° 53' 16.621" E	36° 33' 17.618" N
	39	118° 53' 23.958" E	36° 34' 21.735" N	95	118° 53' 11.833" E	36° 33' 17.838" N
	40	118° 53' 24.139" E	36° 34' 26.352" N	96	118° 53' 8.333" E	36° 33' 20.667" N
	41	118° 53' 34.756" E	36° 34' 25.523" N	97	118° 52' 56.642" E	36° 33' 37.016" N
	42	118° 53' 48.599" E	36° 34' 25.356" N	98	118° 52' 59.336" E	36° 33' 44.866" N
	43	118° 53' 49.202" E	36° 34' 19.630" N	99	118° 52' 52.151" E	36° 33' 43.005" N
	44	118° 53' 51.790" E	36° 34' 17.172" N	100	118° 52' 27.027" E	36° 34' 17.521" N
	45	118° 53' 51.522" E	36° 34' 12.318" N	101	118° 52' 28.472" E	36° 34' 18.207" N
	46	118° 53' 40.328" E	36° 34' 12.582" N	102	118° 52' 36.852" E	36° 34' 6.579" N

禁养区名称	编号	经度	纬度	编号	经度	纬度
乔官镇镇政府所在地	47	118° 53' 39.972" E	36° 34' 11.636" N	103	118° 52' 48.920" E	36° 34' 4.582" N
	48	118° 53' 32.468" E	36° 34' 11.560" N	104	118° 53' 2.593" E	36° 34' 14.975" N
	49	118° 53' 32.255" E	36° 34' 9.117" N	105	118° 52' 55.181" E	36° 34' 14.522" N
	50	118° 53' 26.295" E	36° 34' 9.863" N	106	118° 52' 27.696" E	36° 34' 18.426" N
	51	118° 53' 26.524" E	36° 34' 12.134" N	107	118° 52' 22.499" E	36° 34' 23.827" N
	52	118° 53' 27.781" E	36° 34' 17.676" N	108	118° 52' 18.659" E	36° 34' 21.803" N
	53	118° 53' 19.588" E	36° 34' 16.092" N	109	118° 52' 7.045" E	36° 34' 30.614" N
	54	118° 53' 21.350" E	36° 34' 14.283" N	110	118° 52' 6.182" E	36° 34' 45.243" N
	55	118° 53' 20.702" E	36° 34' 12.251" N	111	118° 52' 12.090" E	36° 34' 47.886" N
	56	118° 53' 17.732" E	36° 34' 12.085" N	112	118° 52' 24.978" E	36° 34' 48.464" N